

## SE Bruksanvisning:

**OBS: Får inte hamna i händerna på barn.** Följ bruksanvisningen omsorgsfullt! Använd ej på ytor som har påtryckt, lackering eller beläggning! Använd bara på matta, gulnade eller förvittrade strålkastarglas av plast. Använd inte slippapperet på färgade eller belagda strålkastarglas, eftersom det skulle kunna avlägsna beläggningen på de ställen som behandlas. Strålkastare blivit repade eller grumliga på insidan kan inte återställas.

### QUIXX STRÅLKASTARPOLITYR (QUIXX PLASTIC POLISH FOR ACRYLIC GLASS):

#### A) Förberedelse:

1. Tvätta strålkastaren omsorgsfullt och befria den från smuts.
2. Skydda området kring strålkastaren med tejp.

#### B) Vid matta och gulnade ställen:

1. Stryk lite polermedel på strålkastarglas och polera med poleringsduken. Ju mer tryck och ju snabbare rörelser du använder vid poleringen, desto snabbare blir det färdigt.
2. Om strålkastarglas är starkt förvittrat, eller om vissa områden inte kan bli helt klara vid poleringen, fortsätt med Punkt C).

#### C) För kraftigt förvittrade strålkastare:

1. Veckla lite 2000-slippapper kring gummiklotsen. Doppa ned båda i vatten och slipa strålkastarglas (vått) med **vågräta** rörelser och vatten tills inga grova oregelbundenheter kan synas. Avlägsna sedan slippresterna med en putsduk.
2. Veckla lite 3000-slippapper kring gummiklotsen. Doppa ned båda i vatten och slipa strålkastarglas (vått) med **lodräta** rörelser och vatten tills inga små oregelbundenheter kan synas. Avlägsna sedan slippresterna med en putsduk.
3. Veckla lite 5000-slippapper kring gummiklotsen. Doppa ned båda i vatten och slipa strålkastarglas (vått) med **vågräta** rörelser och vatten tills ytan är helt glatt och jämn. Avlägsna sedan slippresterna med en putsduk.
4. Stryk lite QUIXX FOR ACRYLIC GLASS på strålkastarglas och polera med poleringsduken och **lodräta** rörelser till full glans. Ju större kraft du använder och ju snabbare du polerar, desto snabbare blir du färdig.

#### D) Avslutande moment:

1. Avlägsna rester av polermedlet med en fuktad putsduk.
2. Ta bort skyddstejpen kring strålkastaren.
3. Försegla det polerade strålkastarglas med QUIXX Strålkastarförsegling (QUIXX HEADLIGHT LENS SEALER). Då håller sig glas klart och rent längre tid.

### QUIXX STRÅLKASTARE-FÖRSEGLING (QUIXX HEADLIGHT LENS SEALER):

1. Rengör strålkastaren omsorgsfullt och befria den från smuts.
2. Kom något QUIXX STRÅLKASTARE-FÖRSEGLING på en poleringsklud, och smör det jävnt ut på lygten.
3. Lufta förseglingen i 5-10 minuter tills det bildas ett torrt skikt.
4. Polera strålkastaren med en ren, mjuk och torr putsduk tills den får full glans.
5. Upprepa behandlingen var 3:e månad för att få bästa skydd.

## FI Ohjeet:

**HUOMIO: Ei saa joutua lasten käsiin.** Noudata annettuja ohjeita! Älä käytä painetuille, maalatuille tai pinnoitetuille pinnoille! Käytä vain haalistuneiden, kellastuneiden ja sään kuluttamien muovisten ajovalolasien kiillotukseen. Älä käytä hiomapaperia värjättyille tai pinnoitetuille ajovalolaseille, koska käsittely voi poistaa niiden pinnoitteita. Jos ajovaloissa on pieniä halkeamia tai ne ovat haalistuneet sisäpuolelta, pinnan kiillotaminen täysin kirikkaaksi ei ole mahdollista.

### QUIXX-KIILLOTUSAINE AJOVALOILLE (QUIXX FOR ACRYLIC GLASS):

#### A) Valmistelu:

1. Pese ajovalot huolellisesti ja poista niissä oleva lika.
2. Peitä ajovaloja ympäröivät pinnat suojateipillä.

#### B) Himmeät ja kellastuneet kohdat:

1. Levitä ajovalolasien pinnalle hieman kiillotustahnaa ja kiillota kiillotusliinalla. Mitä voimakkaammin painat pintaa vasten ja mitä nopeammin kiillotat, sitä nopeammin olet valmis.
2. Jos ajovalolasi on erittäin kulunut tai osa lasin kohdista ei muutu täysin kiiltäväksi, siirry kohtaan C.

#### C) Erittäin kuluneet ajovalot:

1. Kääri kumipalan ympärille hiomapaperia, jonka raekoko on 2000. Upota hiomapaperiin kääritty pala veteen ja hio (märkänä) ajovalojen pintaa **vaakasuorin** liikkein ja vettä käyttäen niin kauan, kunnes suuria epätasaisuuksia ei enää näy. Poista hiontajäämät tämän jälkeen liinalla.
2. Kääri kumipalan ympärille hiomapaperia, jonka raekoko on 3000. Upota hiomapaperiin kääritty pala veteen ja hio (märkänä) ajovalojen pintaa **pystysuorin** liikkein ja vettä käyttäen niin kauan, kunnes pieniä epätasaisuuksia ei enää näy. Poista hiontajäämät tämän jälkeen liinalla.
3. Kääri kumipalan ympärille hiomapaperia, jonka raekoko on 5000. Upota hiomapaperiin kääritty pala veteen ja hio (märkänä) ajovalojen pintaa **vaakasuorin** liikkein ja vettä käyttäen niin kauan, kunnes pinta on sileä ja tasainen. Poista hiontajäämät tämän jälkeen liinalla.
4. Levitä ajovalolasin pinnalle hieman QUIXX-ainetta (QUIXX FOR ACRYLIC GLASS) ja kiillota pinta kiiltäväksi kiillotusliinan avulla **pystysuorin** liikkein. Mitä voimakkaammin painat pintaa vasten ja mitä nopeammin kiillotat, sitä nopeammin olet valmis.

#### D) Viimeistelyvaiheet:

1. Pyyhi ylimääräinen kiillotusaine pois kostealla liinalla.
2. Poista ajovalon ympärillä olevat teipit.
3. Pinnoita kiillotettu ajovalolasi ajovaloille tarkoitettulla QUIXX-suojapinnoitteella (QUIXX HEADLIGHT LENS SEALER). Näin ajovalolasi pysyy pidempään kirikkaana ja puhtaana.

### QUIXX-SUOJAPINNOITE AJOVALOILLE (QUIXX HEADLIGHT LENS SEALER):

1. Puhdista ajovalot huolellisesti ja poista niissä oleva suojapinnoite.
2. Annostele hieman QUIXX-SUOJAPINNOITE AJOVALOILLE kiillotusliinalle ja levitä se tasaisesti ajovalojen pintaan.
3. Anna suojapinnoitteen vaikuttaa noin 5-10 minuuttia, kunnes aine on kuivunut.
4. Kiillota ajovalo kiiltäväksi puhtaalla, pehmeällä ja kuivalla liinalla.
5. Parhaan mahdollisen suojan saat aikaan, kun teet käsittelyn aina 3 kuukauden välein.

## DK Vejledning:

**BEMÆRK:** Opbevares utilgængeligt for børn. Må kun anvendes iht. vejledningen! Trykte, lakerede eller overfladebehandlede overflader må ikke poleres! Må kun anvendes på matte, misfarvede og forvitrede lygteglas af plast. Slibepapiret må ikke anvendes på farvede eller overfladebehandlede lygteglas, da disse overfladebehandlinger kan fjernes på de behandlede steder. Forlygter med fine revner eller mached på indersiden kan ikke repareres helt.

### QUIXX LYGTE-POLISH (QUIXX PLASTIC POLISH FOR ACRYLIC GLASS):

#### A) Forberedelse:

1. Rengør lygterne grundigt og fjern snavs.
2. Området rundt om lygterne skal afklæbes med tape for at beskytte det.

#### B) Ved matte steder og misfarvninger:

1. Kom lidt polerpasta på lygteglasset og polér med polérkluden. Jo mere der trykkes og jo hurtigere der poleres, jo hurtigere er man færdig.
2. Hvis lygteglasset er meget forvitret eller nogle områder ikke er blevet helt klar med polish, fortsæt med punkt C).

#### C) Til stærkt forvitrede lygter:

1. Vikl slibepapiret kornstørrelse 2000 omkring gummiklods. Dyp begge dele i vand og slib lygteglasset (våd) med **vandrette** bevægelser og vand til der ikke længere kan ses grove uregelmæssigheder. Fjern derefter sliberester med en klud.
2. Vikl slibepapiret kornstørrelse 3000 omkring gummiklods. Dyp begge dele i vand og slib lygteglasset (våd) med **lodrette** bevægelser og vand til der ikke længere kan ses mindre uregelmæssigheder. Fjern derefter sliberester med en klud.
3. Vikl slibepapiret kornstørrelse 5000 omkring gummiklods. Dyp begge dele i vand og slib lygteglasset (våd) med **vandrette** bevægelser og vand til overfalden er glat og ensartet. Fjern derefter sliberester med en klud.
4. Kom lidt QUIXX FOR ACRYLIC GLASS på lygteglasset og polér det med en polérklud og **lodrette** bevægelser til højglans. Jo mere der trykkes og jo hurtigere der poleres, jo hurtigere er man færdig.

#### D) Afsluttende skridt:

1. Fjern polish-rester med en fugtig klud.
2. Fjern tape rundt om lygten.
3. Forsegl det polerede lygteglas med QUIXX-lygteforsegling (QUIXX HEADLIGHT LENS SEALER). På denne måde bliver lygteglasset klar og ren i længere tid.

### QUIXX LYGTEFØRSEGLING (QUIXX HEADLIGHT LENS SEALER):

1. Rengør lygterne grundigt og fjern snavs.
2. Kom noget QUIXX LYGTEFØRSEGLING på en poleringsklud, og smør det jævnt ud på lygten.
3. Lad forseglingen tørre i 5-10 minutter, til der opstår et tørt lag.
4. Poler lygten med en ren, blød og tør klud til højglans.
5. Til maks. beskyttelse skal anvendelsen gentages hver 3. måned.

## NO Anvisning:

**VÆR FORSIKTIG:** Oppbevares utilgjengelig for barn. Får kun brukes slik det går fram av anvisningen! Bruk ikke produktet på påtrykte eller lakkerte overflater eller overflater i flere lag! Bruk produktet utelukkende på skjoldede, gulfargede og forvitrede frontlysglass i plast. Vennligst ikke bruk sandpapiret på innfargede frontlysglass eller frontlysglass i flere lag, da disse lagene på de stedene som behandles vil kunne bli borte. Frontlys med fine risser eller skjolding på innersiden kan ikke fornyes i fullstendig grad.

### QUIXX PUSSEMIDDEL TIL FRONTLYS (QUIXX FOR ACRYLIC GLASS):

#### A) Klargjøring:

1. Vask frontlysene grundig og fjern alle urenheter.
2. Klister tape på området rundt frontlysene til beskyttelse.

#### B) Når det gjelder matte flater og gulfarging:

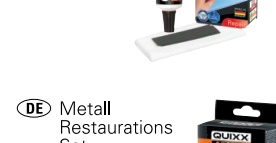
1. Påfør litt pussepasta på frontlysglasset og puss ved hjelp av pussekluten. Jo hardere du presser på og jo raskere du pusser, desto hurtigere er du ferdig.
2. Il tilfelle frontlysglasset er svært forvitret eller dersom det ved hjelp av pussemiddel alene ikke er mulig å få det helt klart, vennligst gå videre til punkt C).

#### C) Når det gjelder kraftig forvitrede frontlys:

1. Surr sandpapiret med en kornethetsgrad på 2000 rundt gummiklossen. Dyp begge deler i vann og slip frontlysglasset (fuktig) med dem, idet du gjør **horisontale** bevegelser og tilfører vann helt til ingen grove ujevnheter kan ses lenger. Deretter fjerner du rester etter sliping ved hjelp av en klud.
  2. Surr sandpapiret med en kornethetsgrad på 3000 rundt gummiklossen. Dyp begge deler i vann og slip frontlysglasset (fuktig) med dem, idet du gjør **horisontale** bevegelser og tilfører vann helt til ingen grove ujevnheter kan ses lenger. Deretter fjerner du rester etter sliping ved hjelp av en klud.
  3. Surr sandpapiret med en kornethetsgrad på 5000 rundt gummiklossen. Dyp begge deler i vann og slip frontlysglasset (fuktig) med dem, idet du gjør **horisontale** bevegelser og tilfører vann helt til ingen grove ujevnheter kan ses lenger. Deretter fjerner du rester etter sliping ved hjelp av en klud.
  4. Påfør litt QUIXX FOR ACRYLIC GLASS på frontlysglasset og puss til du oppnår høy glans ved hjelp av pussekluten, idet du gjør **vertikale** bevegelser. Jo hardere du presser på og jo raskere du pusser, desto hurtigere er du ferdig.
- #### D) Avsluttende trinn:
1. Fjern rester etter sliping ved hjelp av en fuktig klud.
  2. Fjern tapen som er klestret rundt frontlyset.
  3. Forsegle det pussete frontlysglasset ved hjelp av QUIXX forseglingsmiddel til frontlys (QUIXX HEADLIGHT LENS SEALER). På den måten forblir frontlysglasset klart og rent lenger.

### QUIXX FRONTLYKTFØRSEGLING (QUIXX HEADLIGHT LENS SEALER):

1. Gjør frontlyset grundig rent og ta av dekslet.
2. Ha litt QUIXX FRONTLYKTFØRSEGLING på en poleringsklud og fordel det jevnt over frontlykten.
3. La forseglingsmidlet få luften seg i 5-10 minutter, til du har fått et tørt lag.
4. Puss frontlyset med en ren, myk og tørr klud til det skinner.
5. For maksimal beskyttelse bør du pusse regelmessig hver 3. måned.



# Headlight RESTORATION KIT

## + Lens Sealer

- EN QUIXX Headlight Restoration Kit** Makes dull headlights clear and transparent
- DE QUIXX Scheinwerfer Restaurations Set** Macht matte Scheinwerfer klar und transparent
- FR Kit de restauration pour phares QUIXX** Rend phares ternes claire et transparente
- IT Set di restauro fari QUIXX** Rende fari spenti chiara e trasparente
- ES Kit Restaurador de Faros QUIXX** Aclara y hace transparente los faros sin brillo
- NL QUIXX Koplampen restauratieset** Maakt matte koplampen weer doorzichtig
- SE QUIXX Strålkastar-renoveringssats** Gör svaga och gulnade strålkastare klara och lyskraftiga igen
- H QUIXX-korjaussarja ajovaloille** Tekee himmeistä ajovaloista kirkaat ja läpinäkyvät
- DK QUIXX billygte-reparationsset** Gør matte lygter klar og transparent
- NO QUIXX fornyelsessett til frontlys** Gjør matte frontlys klare og gjennomskiktige

EN **Instruction Manual**

DE **Anleitung**

Repair

Repair



## EN Directions:

**ATTENTION: Keep out of reach of children.** Use only according to instructions! Do not use on any printed, varnished or coated surfaces! Only use on foggy and/or yellowed plastic headlight lenses. Do not use sand-paper if lenses are tinted or have a protective coating, as this coating may be removed where treated. Lenses with fine cracks or internal fogging will not be restored completely.

### QUIXX HEADLIGHT LENS POLISH (PLASTIC POLISH FOR ACRYLIC GLASS):

#### A) Preparation:

1. Wash headlights thoroughly to remove dirt.
2. Mask the complete area around the headlight lens with a broad adhesive plastic tape to protect it from any treatment.

#### B) For matt patches and yellowing:

1. Apply a little polishing paste onto the headlight lens and polish with the polishing cloth. Apply more pressure and polish more quickly to speed up the polishing process.
2. If the lens is in extremely bad condition and did not come clean with just the polish, then proceed to step C.

#### C) For heavily marred lenses:

1. Wrap the 2000 grit sandpaper around the rubber block. Dip both into water and wet-sand the headlight lens with horizontal movements and water until major imperfections are no longer visible. Remove wet sanding residue with a cloth.
2. Wrap the 3000 grit sandpaper around the rubber block. Dip both into water and wet-sand the headlight lens with vertical movements and water until smaller imperfections are no longer visible. Remove wet sanding residue with a cloth.
3. Wrap the 5000 grit sandpaper around the rubber block. Dip both into water and wet-sand the headlight lens with horizontal movements and water until the surface is smooth and even. Remove wet sanding residue with a cloth.
4. Apply QUIXX PLASTIC POLISH FOR ACRYLIC GLASS onto the headlight lens and polish it to mirror finish by using the polishing cloth with vertical movements. Apply more pressure and polish more quickly to speed up the polishing process.

#### D) Protect:

1. Remove any residue with a wet cloth.
2. Remove the masking tape surrounding the lens.
3. Seal the restored headlights with QUIXX HEADLIGHT LENS SEALER regularly to keep the lenses cleaner and clearer for longer.

### QUIXX HEADLIGHT LENS SEALER:

1. Clean the headlight lens thoroughly.
2. Apply a small amount of QUIXX HEADLIGHT SEALER to a polishing cloth and distribute evenly over the headlight.
3. Allow the sealer to dry to a haze (about 5-10 minutes).
4. Buff the lens to a high gloss with a clean cloth.
5. For maximum protection repeat application every 3 months.

## DE Anleitung:

**ACHTUNG: Darf nicht in die Hände von Kindern gelangen.** Anwendung nur nach Anleitung! Nicht auf bedruckten, lackierten oder beschichteten Oberflächen anwenden! Nur auf trüben, vergilbten und verwitterten Scheinwerfergläsern aus Kunststoff anwenden. Bitte verwenden Sie das Schleifpapier nicht auf eingefärbten oder beschichteten Scheinwerfergläsern, da dadurch diese Beschichtungen an den behandelten Stellen entfernt werden könnten. Scheinwerfer mit feinen Rissen oder Trübung auf der Innenseite können nicht vollständig wieder aufbereitet werden.

### QUIXX SCHEINWERFER POLITUR (PLASTIC POLISH FOR ACRYLIC GLASS):

#### A) Vorbereitung:

1. Scheinwerfer gründlich waschen und von Schmutz befreien
2. Den Bereich um die Scheinwerfer herum zum Schutz mit Klebeband abkleben.

#### B) Bei matten Stellen und Vergilbung:

1. Etwas Polierpaste auf das Scheinwerferglas auftragen und mit dem Poliertuch polieren. Je fester man aufdrückt und je schneller man poliert, desto schneller ist man fertig.
2. Falls das Scheinwerferglas sehr verwittert ist oder einige Bereiche mit der Politur allein nicht ganz klar zu bekommen sind, bitte mit Punkt C) weitermachen.

#### C) Für stark verwitterte Scheinwerfer:

1. Wickeln Sie das 2000er Schleifpapier um den Gummi-Klotz. Tauchen Sie beides in Wasser und schleifen Sie damit das Scheinwerferglas (nass) mit waagerechten Bewegungen und Wasser so lange bis keine groben Unregelmäßigkeiten mehr sichtbar sind. Anschließend die Schleif-Rückstände mit einem Tuch entfernen.
2. Wickeln Sie das 3000er Schleifpapier um den Gummi-Klotz. Tauchen Sie beides in Wasser und schleifen Sie damit das Scheinwerferglas (nass) mit senkrechten Bewegungen und Wasser so lange bis keine kleineren Unregelmäßigkeiten mehr sichtbar sind. Anschließend die Schleif-Rückstände mit einem Tuch entfernen.
3. Wickeln Sie das 5000er Schleifpapier um den Gummi-Klotz. Tauchen Sie beides in Wasser und schleifen Sie damit das Scheinwerferglas (nass) mit waagerechten Bewegungen und Wasser so lange bis die Oberfläche glatt und gleichmäßig ist. Anschließend die Schleif-Rückstände mit einem Tuch entfernen.
4. Etwas QUIXX PLASTIC POLISH FOR ACRYLIC GLASS auf das Scheinwerferglas auftragen und mit dem Poliertuch und senkrechten Bewegungen auf Hochglanz polieren. Je fester man aufdrückt und je schneller man poliert, desto schneller ist man fertig.

#### D) Abschließende Schritte:

1. Politur-Rückstände mit einem feuchten Tuch entfernen.
2. Klebeband um den Scheinwerfer herum entfernen.
3. Das aufpolierte Scheinwerferglas mit der QUIXX SCHEINWERFER-VERSIEGELUNG (QUIXX HEADLIGHT LENS SEALER) versiegeln. So bleibt das Scheinwerferglas länger klar und sauber.

### QUIXX SCHEINWERFER-VERSIEGELUNG (QUIXX HEADLIGHT LENS SEALER):

1. Scheinwerfer gründlich reinigen und von Schmutz befreien.
2. Etwas QUIXX SCHEINWERFER-VERSIEGELUNG auf ein Poliertuch geben und gleichmäßig auf dem Scheinwerfer verteilen.
3. Die Versiegelung etwa 5 - 10 Minuten abblättern lassen, bis eine trockene Schicht entsteht.
4. Den Scheinwerfer mit einem sauberen, weichen und trockenen Tuch auf Hochglanz polieren.
5. Für maximalen Schutz Anwendung alle 3 Monate wiederholen.

## FR Instructions :

**ATTENTION : Tenir hors de portée des enfants !** Respecter scrupuleusement les instructions ! Ne pas appliquer sur les surfaces imprimées, vernies ou peintes ! A utiliser uniquement sur les optiques de phares en plastique ternies ou jaunies ! Ne pas utiliser de papier abrasif sur les optiques teintées ou dotées d'une couche de protection, au risque d'éliminer cette protection sur les surfaces traitées. Les optiques légèrement fissurées ou dépolies sur la face intérieure ne peuvent pas être restaurées complètement.

### POLISH POUR OPTIQUES DE PHARES QUIXX (PLASTIC POLISH FOR ACRYLIC GLASS) :

#### A) Préparation :

1. Lavez soigneusement les optiques de phares pour éliminer toute salissure.
2. Protégez la périphérie de l'optique contre le polish, à l'aide d'un ruban de masquage plastique large.

#### B) Traitement des zones dépolies et du jaunissement :

1. Appliquez un peu de pâte à polir sur l'optique de phare et frottez avec le chiffon à polir. Frottez fermement et rapidement pour obtenir plus vite un résultat.
2. Appliquez l'étape "C" si l'optique est extrêmement détériorée ou si vous ne parvenez pas à nettoyer totalement certaines zones à l'aide du polish.

#### C) Pour optiques fortement tachées :

1. Pliez le papier de verre grain 2000 autour du bloc en caoutchouc. Trempez-les tous les deux dans de l'eau et frottez l'optique de phare (mouillée) en faisant des mouvements horizontaux et en ajoutant de l'eau, jusqu'à faire disparaître les grosses imperfections. Puis éliminez les résidus au moyen d'un chiffon.
2. Pliez le papier de verre grain 3000 autour du bloc en caoutchouc. Trempez-les tous les deux dans de l'eau et frottez l'optique de phare (mouillée) en faisant des mouvements verticaux et en ajoutant de l'eau, jusqu'à faire disparaître les petites imperfections. Puis éliminez les résidus au moyen d'un chiffon.
3. Pliez le papier de verre grain 5000 autour du bloc en caoutchouc. Trempez-les tous les deux dans de l'eau et frottez l'optique de phare (mouillée) en faisant des mouvements horizontaux et en ajoutant de l'eau, jusqu'à obtenir une surface lisse et uniforme. Puis éliminez les résidus au moyen d'un chiffon.
4. Appliquez un peu de QUIXX PLASTIC POLISH FOR ACRYLIC GLASS sur l'optique de phare et frottez avec le chiffon à polir en faisant des mouvements verticaux pour obtenir un brillant parfait. Frottez fermement et rapidement pour obtenir plus vite un résultat.

#### D) Étapes finales :

1. Éliminez tout résidu à l'aide d'un chiffon humide.
2. Enlevez le ruban de masquage autour de l'optique.
3. Appliquez un film uniforme d'enduit de protection pour optiques QUIXX (QUIXX HEADLIGHT LENS SEALER) de sorte à conserver longtemps une optique plus propre et plus transparente.

### ENDUIT DE PROTECTION POUR OPTIQUES QUIXX (QUIXX HEADLIGHT LENS SEALER) :

1. Nettoyez soigneusement l'optique du phare.
2. Appliquez une petite quantité de ENDUIT DE PROTECTION POUR OPTIQUES QUIXX sur un chiffon de polissage et la répartir de manière homogène sur le phare.
3. Laissez sécher l'enduit pendant 5 à 10 minutes, afin qu'il forme une fine pellicule de protection.
4. Lustrer l'optique à l'aide d'un chiffon propre, pour obtenir un brillant parfait.
5. Pour une protection maximale, répétez l'application tous les 3 mois.

## IT Istruzioni:

**ATTENZIONE: Tenere fuori dalla portata dei bambini.** Utilizzare secondo le istruzioni! Non utilizzare su superfici stampate, verniciate o rivestite! Utilizzare solo su lenti con fari in materiale plastico opaco e/o ingiallito. Non utilizzare carta abrasiva se le lenti sono colorate o dotate di un rivestimento protettivo perché potrebbe staccarsi dai punti trattati. Le lenti con piccole crepe od opacità interne non possono essere restaurate completamente.

### LUCIDANTE PER LENTI FARI (QUIXX PLASTIC POLISH FOR ACRYLIC GLASS) :

#### A) Preparazione:

1. Lavare con cura i fari per togliere lo sporco.
2. Coprire tutta l'area intorno alla lente del faro con abbondante nastro adesivo per proteggerla dal trattamento.

#### B) Per zone opache e ingiallite:

1. Applicare un po' di pasta lucidante sul vetro dei fari e lucidare con l'apposito tessuto. Più decisa e rapida è l'operazione di lucidatura, meno tempo occorre per ottenere un ottimo risultato.
2. Se la lente è molto sporca o alcuni punti non risultano puliti con la sola lucidatura, procedere con il punto "C".

#### C) Per lenti molto sciapate:

1. Srotolare la carta abrasiva da 2000 e il blocco di gomma. Immergerli entrambi in acqua e levigare il vetro dei fari (bagnandolo) con movimenti orizzontali, pulendo con acqua finché non è più visibile alcuna grossolana irregolarità. Quindi, rimuovere con un panno i residui della levigatura.
2. Srotolare la carta abrasiva da 3000 e il blocco di gomma. Immergerli entrambi in acqua e levigare il vetro dei fari (bagnandolo) con movimenti verticali, pulendo con acqua finché non è più visibile nemmeno la minima irregolarità. Quindi, rimuovere con un panno i residui della levigatura.
3. Srotolare la carta abrasiva da 5000 e il blocco di gomma. Immergerli entrambi in acqua e levigare il vetro dei fari (bagnandolo) con movimenti orizzontali, pulendo con acqua finché la superficie non è liscia e uniforme. Quindi, rimuovere con un panno i residui della levigatura.
4. Applicare un po' di prodotto QUIXX PLASTIC POLISH FOR ACRYLIC GLASS sul vetro dei fari e lucidare a specchio con l'apposito tessuto, con movimenti verticali. Più decisa e rapida è l'operazione di lucidatura, meno tempo occorre per ottenere un ottimo risultato.

#### D) Fasi finali:

1. Rimuovere i residui con un panno umido.
2. Rimuovere il nastro adesivo che è stato messo attorno alla lente.
3. A fine operazione utilizzare SIGILLANTE PER LENTI FARI QUIXX (QUIXX HEAD-LIGHT LENS SEALER) per mantenere le lenti più pulite e trasparenti più a lungo.

### SIGILLANTE PER LENTI FARI QUIXX (QUIXX HEADLIGHT LENS SEALER) :

1. Pulire a fondo la lente del faro.
2. Mettere un po' di SIGILLANTE PER LENTI FARI QUIXX su un panno per lucidare e distribuirlo uniformemente sul faro.
3. Lasciare asciugare il sigillante fino a formare un leggero strato (circa 5-10 minuti).
4. Passare la lente con un panno pulito fino ad ottenere il massimo della brillantezza.
5. Per la massima protezione ripetere l'applicazione ogni 3 mesi.

## ES Instrucciones de uso:

**ATENCIÓN: Mantener fuera del alcance de los niños.** ¡Úselo solamente de acuerdo con las instrucciones! ¡No lo use sobre superficies recubiertas, impresas o barnizadas! Utilícese sobre faros plásticos amarillos y/o ahumados (mate). No use papel de lija si los lentes están teñidos o tienen un revestimiento de protección. Los faros con roturas finas o ahumados internamente no se pueden restaurar completamente.

### PULIDOR DE FAROS QUIXX (PLASTIC POLISH FOR ACRYLIC GLASS):

#### A) Preparación:

1. Limpie los faros a fondo para remover la suciedad.
2. Cubra el área completa alrededor de los faros con una cinta adhesiva amplia para protegerlos contra cualquier tratamiento.

#### B) Para faros mates y amarillos:

1. Rocíe un poco de pasta de pulir en el cristal del faro y púlalo con el trapo de pulido. Cuanto más firme presione y más rápido pula, más rápido acabará.
2. Si los faros está muy estropeados o algún área no se puede limpiar con el pulidor, entonces siga con el proceso en "C".

#### C) Para faros fuertemente ahumados (mate):

1. Envuelva el bloque de goma con el papel de lija 2000. Sumerja ambos en el agua y úselos para lijar el cristal del faro (húmedo) con movimientos horizontales y agua hasta que ya no se aprecie ninguna aspereza. A continuación, elimine los restos del proceso de lijado con un trapo.
2. Envuelva el bloque de goma con el papel de lija 3000. Sumerja ambos en el agua y úselos para lijar el cristal del faro (húmedo) con movimientos verticales y agua hasta que ya no se aprecie la más pequeña irregularidad. A continuación, elimine los restos del proceso de lijado con un trapo.
3. Envuelva el bloque de goma con el papel de lija 5000. Sumerja ambos en el agua y úselos para lijar el cristal del faro (húmedo) con movimientos horizontales y agua hasta que la superficie quede lisa y uniforme. A continuación, elimine los restos del proceso de lijado con un trapo.
4. Rocíe un poco de QUIXX PLASTIC POLISH FOR ACRYLIC GLASS en el cristal del faro y púlalo con el trapo de pulido con movimientos verticales hasta que le dé lustre. Cuanto más firme presione y más rápido pula, más rápido acabará.

#### D) Pasos finales:

1. Elimine cualquier suciedad con un trapo mojado.
2. Saque la cinta alrededor de los lentes.
3. Selle regularmente los faros restaurados con el SELLADOR DE FAROS QUIXX (QUIXX HEADLIGHT LENS SEALER) para mantener los faros limpios y claros para más tiempo.

### SELLADOR DE FAROS QUIXX (QUIXX HEADLIGHT LENS SEALER) :

1. Limpie a fondo faros.
2. Aplicar algo del SELLADOR DE FAROS QUIXX sobre un paño para pulido y distribuirlo homogéneamente sobre el faro.
3. Permita que el sellador se seque (alrededor de 5 a 10 minutos).
4. Pula los lentes hasta que brillen bastante con un trapo limpio.
5. Para una protección máxima repita la aplicación cada 3 meses.

## NL Gebruiksaanwijzing:

**LET OP: Buiten het bereik van kinderen houden.** Houdt u bij het gebruik aan de instructies! Gebruik het niet op bedrukte, gelakte of van een laagje voorziene oppervlakken! Gebruik het alleen op troebele en/of vergeelde plastic koplampen. Gebruik geen schuurpapier als uw lenzen gekleurd zijn of van een beschermingslaag zijn voorzien, want die laag kan bij de behandeling verdwijnen. Lenzen met fijne scheurtjes of inwendige vertroebeling kunnen niet helemaal worden hersteld.

### QUIXX KOPLAMP-LENS GLANSMIDDEL (PLASTIC POLISH FOR ACRYLIC GLASS):

#### A) Voorbereiding:

1. De koplampen grondig wassen om vuil te verwijderen.
2. Plak een wijde rand om de koplampen af met plastic plakband, om het lakwerk tijdens de behandeling te beschermen.

#### B) Voor troebele plekken en vergeling:

1. Breng een beetje polijst pasta op het schijnwerperglas aan en polijst met de polijstdoek. Des te harder u drukt en des te sneller u polijst, des te sneller bent u klaar.
2. Als de lens in heel erg slechte staat verkeert en sommige plekken zijn niet met alleen poetsen schoon geworden, ga dan naar stap "C".

#### C) Voor zwaar aangetaste lenzen:

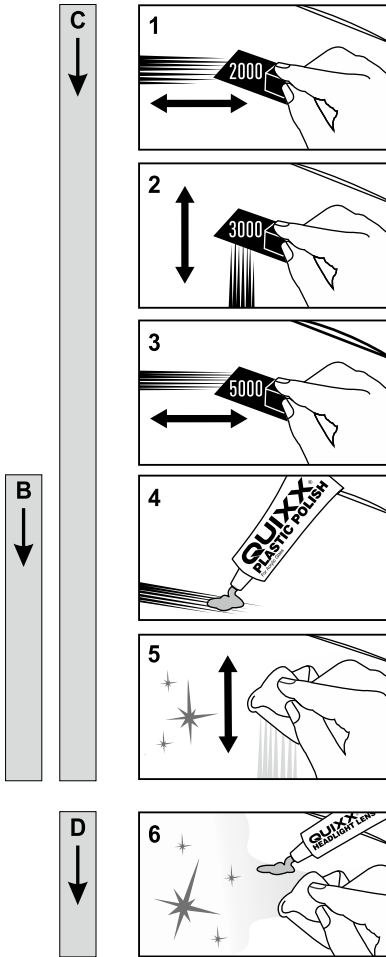
1. Wikkel het 2000-korrelig schuurpapier om het rubber blokje. Dompel beide in water en slijp daarmee het schijnwerperglas (nat) met horizontale bewegingen en water zo lang tot er geen grove onregelmatigheden meer te zien zijn. Daarna de slijprestanten met een doek verwijderen.
2. Wikkel het 3000-korrelig schuurpapier om het rubber blokje. Dompel beide in water en slijp daarmee het schijnwerperglas (nat) met verticale bewegingen en water zo lang tot er geen grove onregelmatigheden meer te zien zijn. Daarna de slijprestanten met een doek verwijderen.
3. Wikkel het 5000-korrelig schuurpapier om het rubber blokje. Dompel beide in water en slijp daarmee het schijnwerperglas (nat) met horizontale bewegingen en water zo lang tot het oppervlak glad en gelijkmatig is. Daarna de slijprestanten met een doek verwijderen.
4. Een beetje QUIXX PLASTIC POLISH FOR ACRYLIC GLASS op het schijnwerperglas aanbrengen en met de polijstdoek en verticale bewegingen op hoogglans polijsten. Des te harder u drukt en des te sneller u polijst, des te sneller bent u klaar.

#### D) Laatste stappen:

1. Verwijder restanten met een natte doek.
2. Verwijder het plakband rondom de lens.
3. Dicht de herstellde koplampen regelmatig af met QUIXX KOPLAMP-LENSAFDICHTER (QUIXX HEADLIGHT LENS SEALER) om de lenzen langer schoon en helder te houden.

### QUIXX KOPLAMP-LENSAFDICHTER (QUIXX HEADLIGHT LENS SEALER) :

1. Reinig de koplamp lenzen grondig.
2. Doe een beetje QUIXX KOPLAMP-LENSAFDICHTER op een polijstdoek en verdeel het product gelijkmatig over de koplamp.
3. Laat de afdichter drogen toter een waas ontstaat (ongeveer 5-10 minuten).
4. Polijst de lens tot hoogglans met een schone doek.
5. Herhaal de behandeling elke 3 maanden voor maximale bescherming.



Instruction Video - Scan QR-Code:

[www.quixx.com/qr/hrk.html](http://www.quixx.com/qr/hrk.html)



#### Manufacturer / Hersteller:

E.V.I. GmbH, Hainbuchenring 4, 82061 Neuried, Germany  
Phone: +49 89 74 50 62-0, [www.quixx.com](http://www.quixx.com)